

ΑΓΕΕΙΟΠΛΑΣΤΙΚΗ ΣΕ ΣΤΟΜΙΑΚΗ ΣΤΕΝΩΣΗ ΤΟΥ ΠΡΟΣΘΙΟΥ ΚΑΤΙΟΝΤΟΣ ΚΛΑΔΟΥ ΜΕ ΤΟΠΟΘΕΤΗΣΗ STENT ΣΤΟ ΣΤΕΛΕΧΟΣ

Χ.ΓΡΑΙΔΗΣ, Δ.ΔΗΜΗΤΡΙΑΔΗΣ, Α.ΝΤΑΤΣΙΟΣ,
Β.ΚΑΡΑΣΑΒΙΔΗΣ, Β.ΨΗΦΟΣ

ΑΙΜΟΔΥΝΑΜΙΚΟ ΕΡΓΑΣΤΗΡΙΟ EUROMEDICA-ΚΥΑΝΟΥΣ ΣΤΑΥΡΟΣ



ΕΛΛΗΝΙΚΟ ΙΝΣΤΙΤΟΥΤΟ ΚΑΡΔΙΑΓΓΕΙΑΚΩΝ ΝΟΣΗΜΑΤΩΝ

ΠΕΡΙΓΡΑΦΗ ΠΕΡΙΠΤΩΣΗΣ

Γυναίκα ηλικίας 74 ετών με νοσηλεία για οξύ στεφανιαίο σύνδρομο.

ΠΑΡΑΓΟΝΤΕΣ ΚΙΝΔΥΝΟΥ:

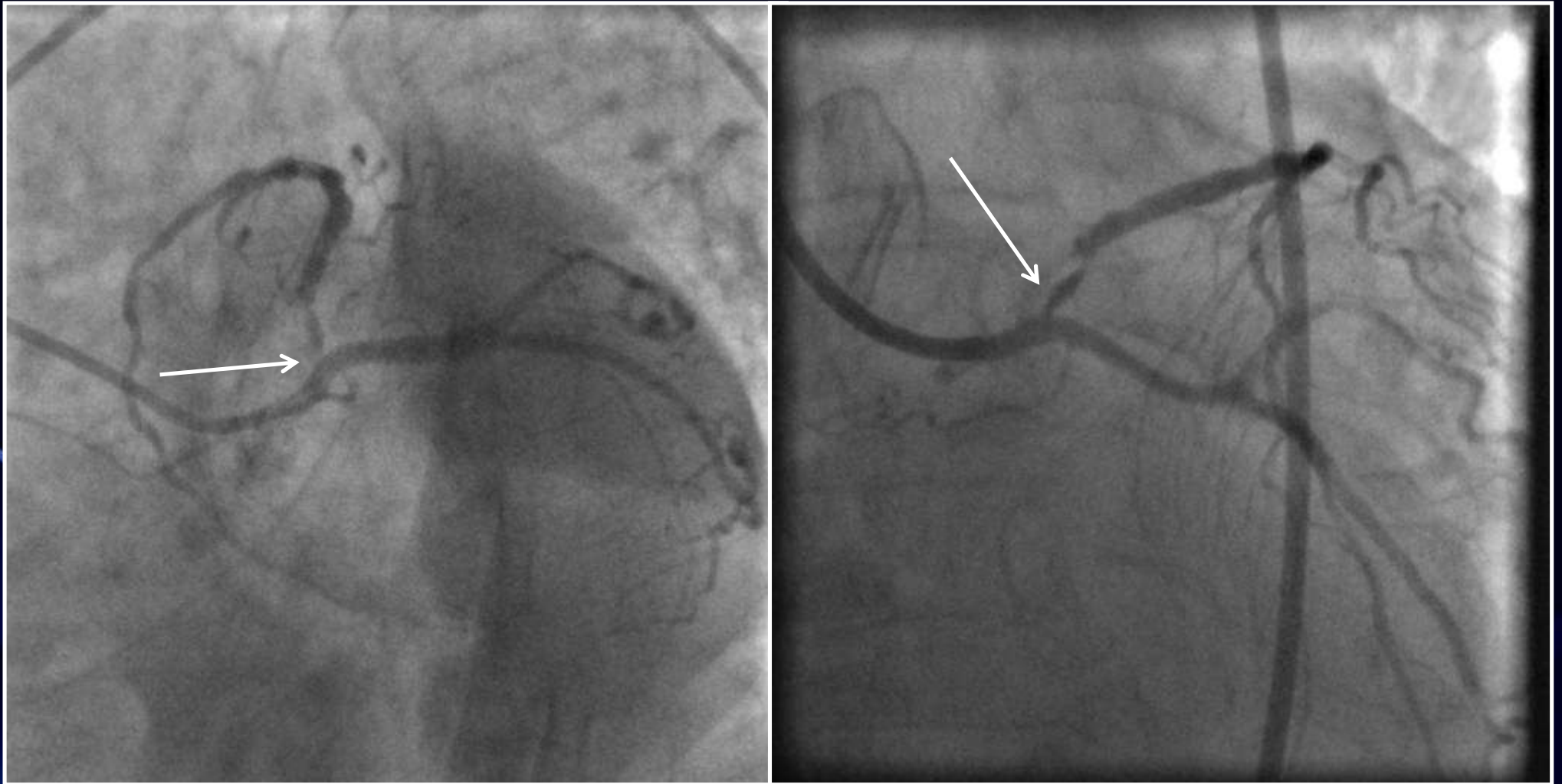
Υπέρταση

Υπερλιπιδαιμία



ΣΤΕΦΑΝΙΟΓΡΑΦΙΚΑ ΕΥΡΗΜΑΤΑ

Πρόσθιος κατιόντας κλάδος με κριτική στένωση στο στόμιο του



ΣΤΕΦΑΝΙΟΓΡΑΦΙΚΑ ΕΥΡΗΜΑΤΑ

Κριτική στένωση στο 1^ο αμβλύ επιχείλιο κλάδο

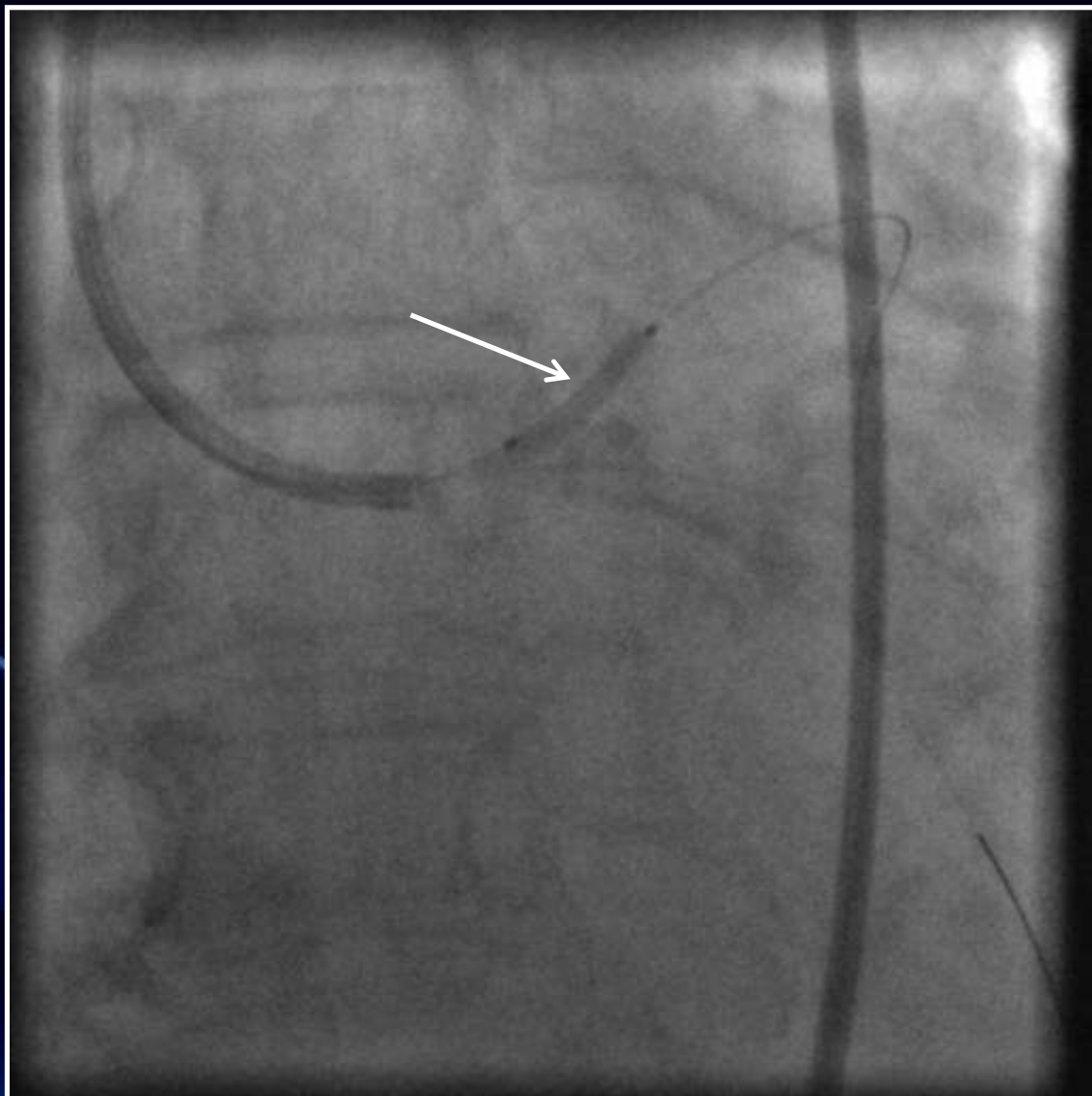


ΘΕΡΑΠΕΥΤΙΚΕΣ ΕΠΙΛΟΓΕΣ

1. Αγγειοπλαστική με DES
2. Αορτοστεφνιάια παράκαμψη



ΔΙΕΝΕΡΓΕΙΑ ΑΓΓΕΙΟΠΛΑΣΤΙΚΗΣ



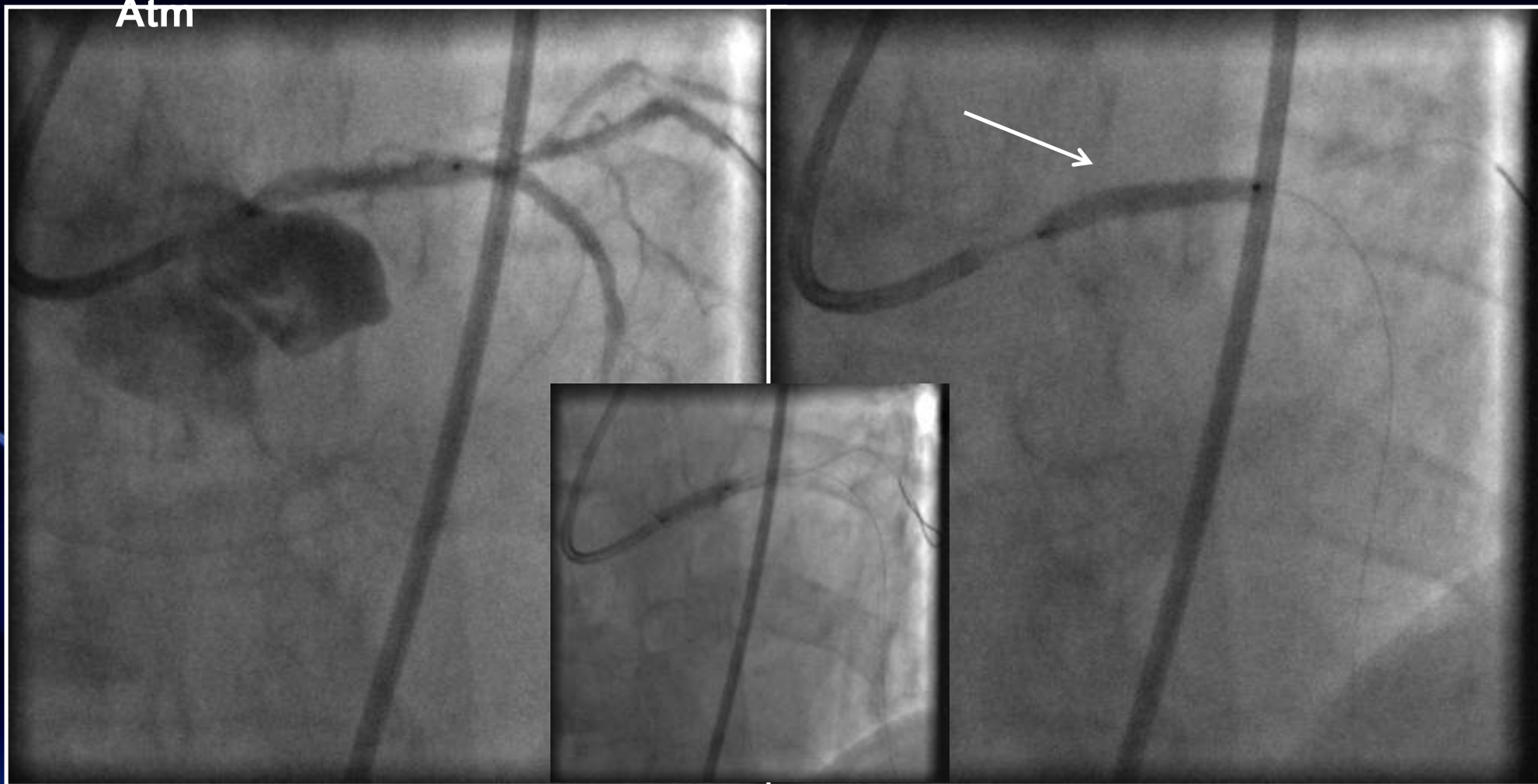
Οδηγός καθετήρας: Q4SH
Οδηγό σύρμα: Runthrough(LAD)
BMW (Cx)

Διαστολή με μπαλόνι Sapphire
2.0X15mm



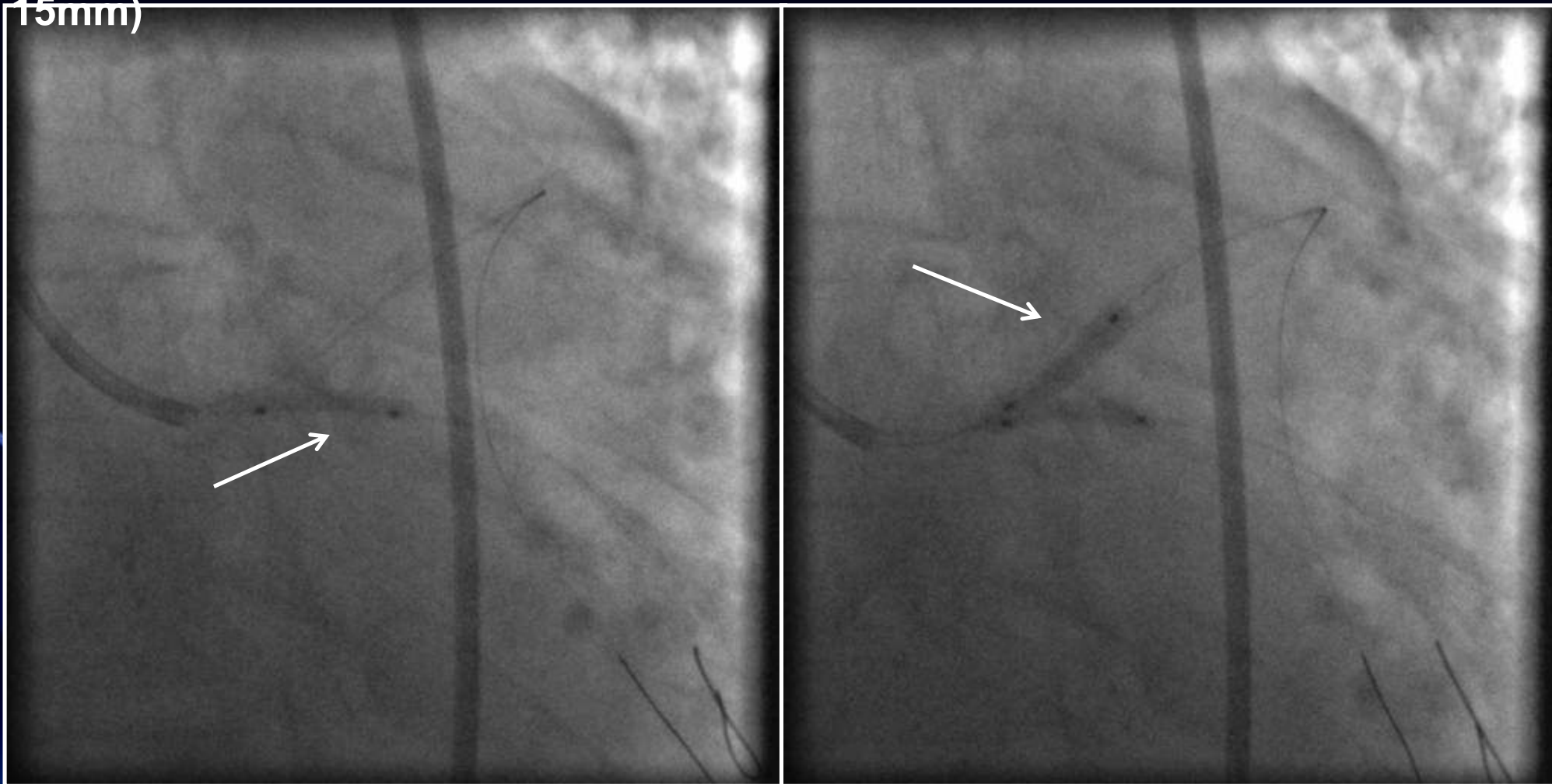
ΔΙΕΝΕΡΓΕΙΑ ΑΓΓΕΙΟΠΛΑΣΤΙΚΗΣ

Τοποθέτηση ενδοστεφανιαίας πρόθεσης Promus Element 3.5 x 28 mm (LM to LAD) και μεταδιάταση με Sapphire NC 4.0 x 15 mm στις 24 Atm



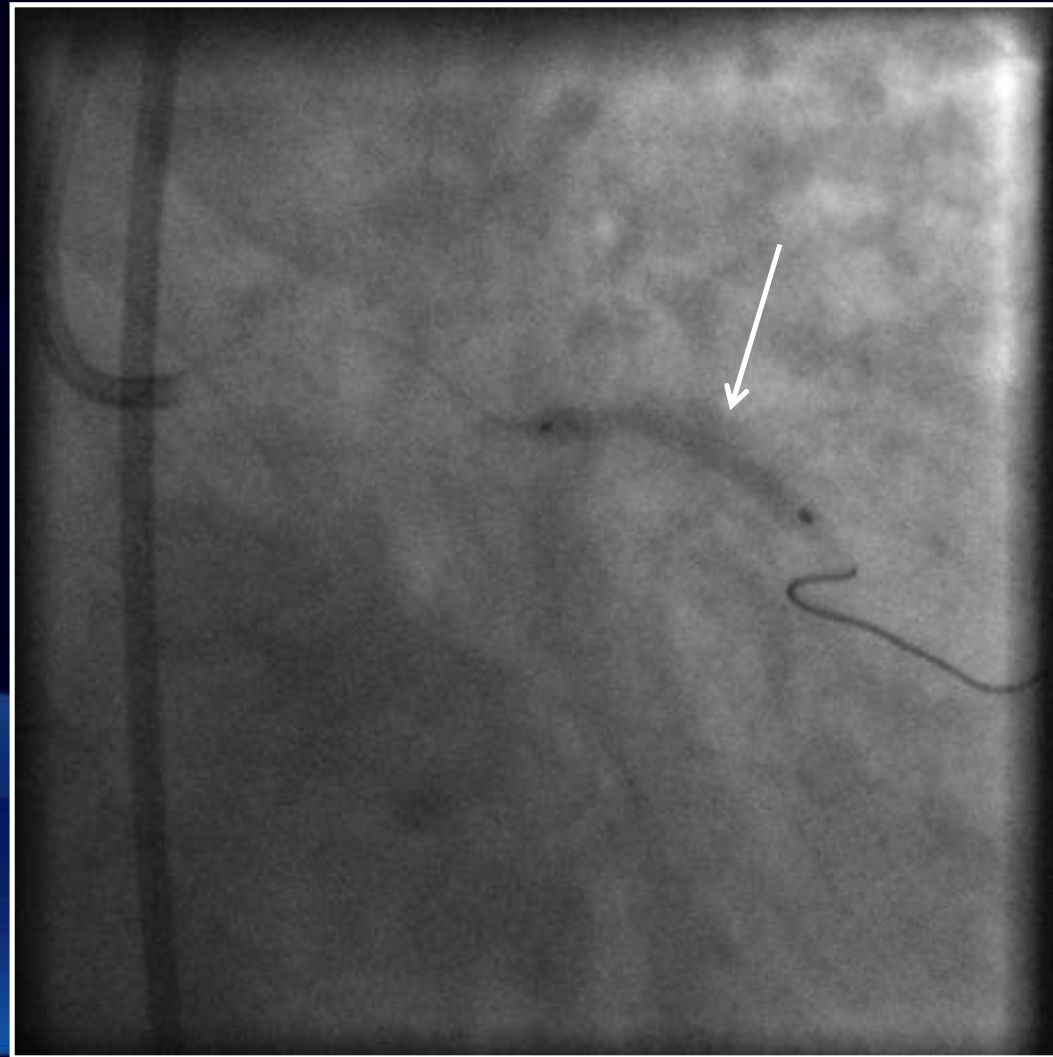
ΔΙΕΝΕΡΓΕΙΑ ΑΓΓΕΙΟΠΛΑΣΤΙΚΗΣ

Διαστολή με Sapphire 2.5 x 15mm στην περισπώμενη και στη συνέχεια kissing balloons (LM-LAD Sapphire NC 4.0 x 15mm, LM-Cx Sapphire NC 2.5 x 15mm)



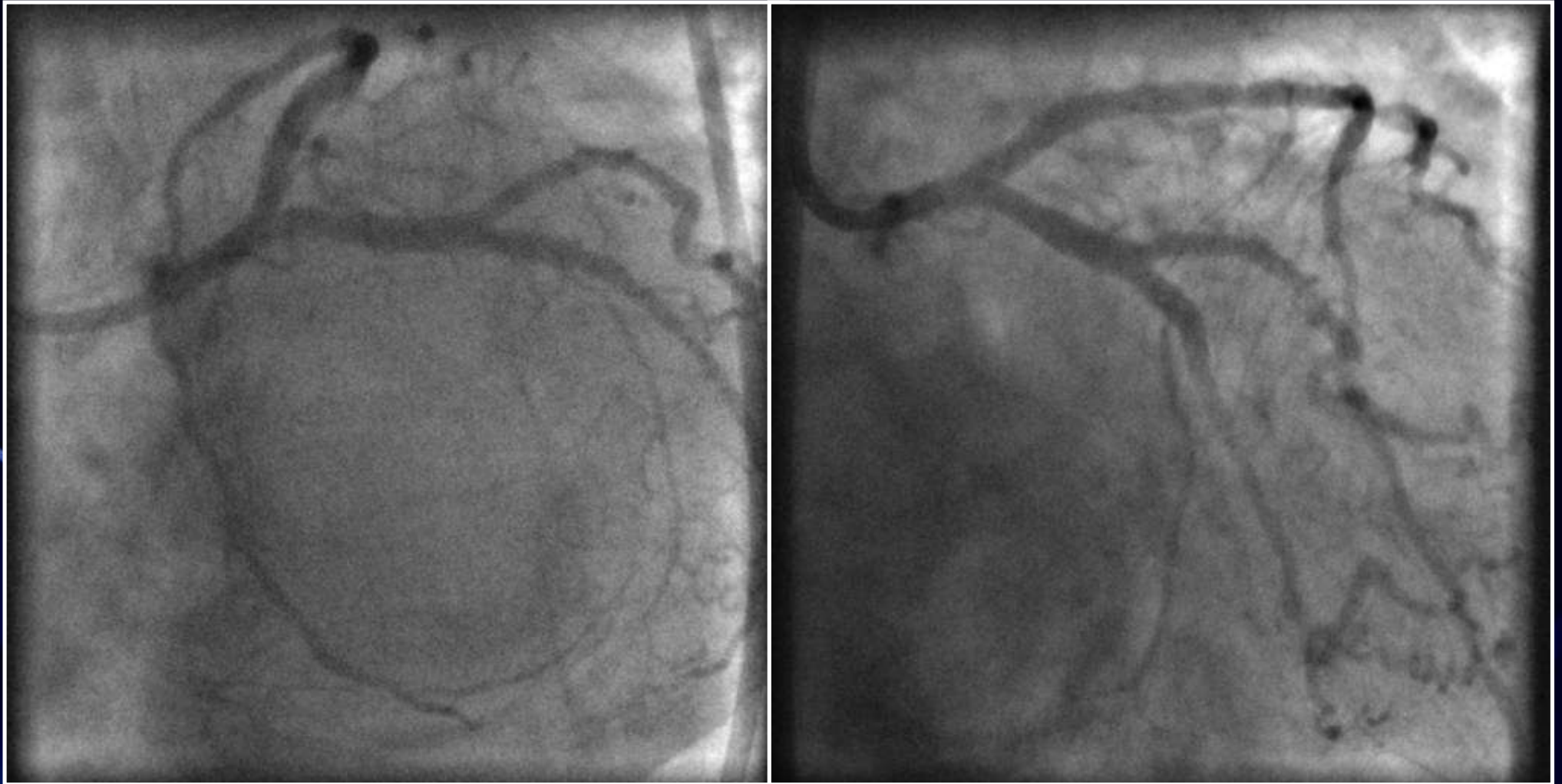
ΔΙΕΝΕΡΓΕΙΑ ΑΓΓΕΙΟΠΛΑΣΤΙΚΗΣ

Τοποθέτηση ενδοστεφανιαίας πρόθεσης Promus Element 2.25 x 24mm
στο 1^ο αμβλύ επιχείλιο κλάδο

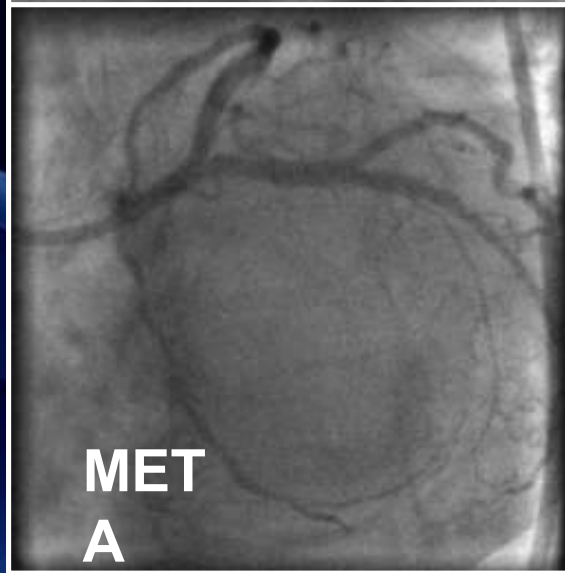
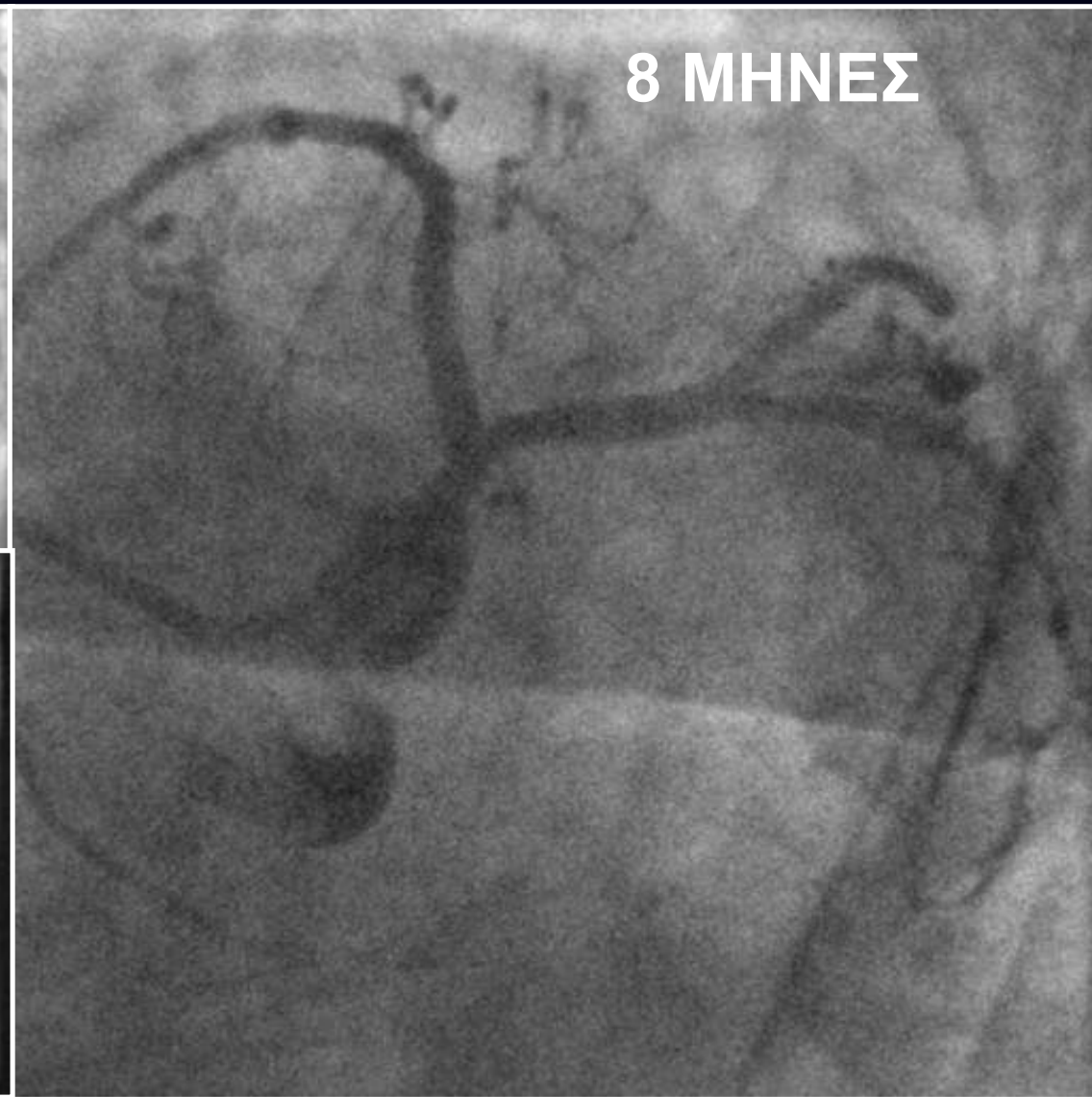


ΔΙΕΝΕΡΓΕΙΑ ΑΓΓΕΙΟΠΛΑΣΤΙΚΗΣ

Τελικό αποτέλεσμα



ΑΓΓΕΙΟΓΡΑΦΙΚΟΣ ΕΠΑΝΕΛΕΓΧΟΣ



ΑΓΓΕΙΟΓΡΑΦΙΚΟΣ ΕΠΑΝΕΛΕΓΧΟΣ

